

# Charte graphique

Identité visuelle Fyrstain  
et conseils d'utilisation



**FYRSTAIN**

Cette charte graphique a pour objectif de définir l'identité visuelle de la société **Fyrstain** afin de garantir une harmonie graphique des supports de communication.

## Logotype



Le logotype Fyrstain est composé d'un **symbole graphique** et d'un **nom**.

Fyrstain est une entreprise spécialisée dans l'interopérabilité du standard Fhir (prononcé «Fire»). Le logotype est inspiré du logotype de Fhir qui représente une flamme et de l'univers des runes. Le symbole est composé d'une flamme, d'un silex et du symbole «Fehu». Les parties d'un cercle s'ajoutent et renvoient à l'interopérabilité (des éléments qui s'imbriquent pour former un tout).

Le logotype est proposé avec ou sans tagline, cette dernière est optionnelle et dépend de sa taille (lisibilité de la phrase). Il est interdit de déformer le logo. Les proportions entre le symbole et les textes peuvent être toutefois modifiées pour les besoins d'un projet. Une version horizontale est également disponible.

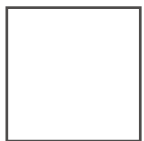
# Couleurs



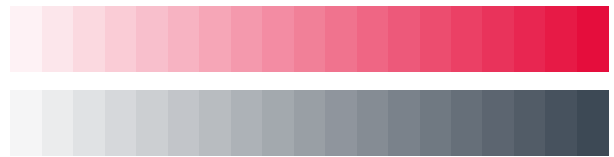
RVB : 228 0 50  
Hex : #E40032  
CMJN : 0,100,89,0  
Pantone : 185 C



RVB : 51 63 76  
Hex : #333f4c  
CMJN : 78,57,39,56  
Pantone : 432 C



RVB : 255 255 255  
Hex : #FFFFFF  
CMJN : 0, 0, 0, 0



# Fichiers

Le logotype Fyrstain est livré sous 2 dossiers :

- **Ecran RVB** : logos destinés aux écrans, format PNG et SVG
- **Impression CMJN** : logos destinés à l'impression, format JPEG

Chaque dossier contient :

- Les **sources vectorielles** : PDF et EPS
- Différentes présentations : avec ou sans tagline (fr et en), version horizontale
- Plusieurs variantes de couleurs :
  - Logo original : logo par défaut
  - Logo monochrome : variantes avec des couleurs unies
  - Logo noir : adapté aux documents en noir & blanc

# Variantes de couleurs

## Logo original

Le **logo original** est à utiliser de préférence sur un arrière-plan blanc ou clair.



## Logos monochromes

Les **logos monochromes** mettent l'accent sur la forme du logo, ils sont adaptés à des designs épurés et une diversité d'arrière-plans (aplat foncé ou coloré, dégradé, photo). Ils sont déclinés dans toutes les couleurs de la charte graphique.



# Dimensions

## Marge

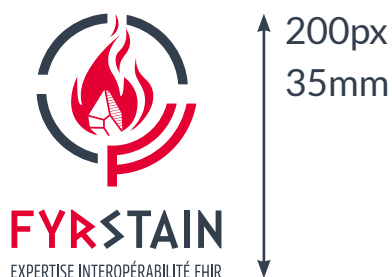
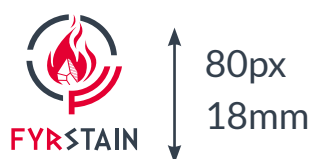
Espace minimal requis autour du logo : hauteur de la lettre «F»



## Dimension minimale

Veillez toujours à la **lisibilité des textes** en fonction des dimensions minimales recommandées et du support :

- Logotype sur un écran : **60px de hauteur**
- Logotype avec tagline sur un écran : **200px de hauteur**
- Logotype horizontal sur un écran : **30px de hauteur**
- Logotype sur papier : **15mm de hauteur**
- Logotype avec tagline sur papier : **35mm de hauteur**
- Logotype horizontal sur papier : **8mm de hauteur**



# Univers typographique

Les typographies open-source suivantes sont utilisées pour la réalisation des supports communication.

- Georama semi-condensed : titre
- Lato : texte et titre
- Georama condensed : tagline

## Georama semi-condensed

abcdefghijklmnopqrstuvwxyzéàùêëABCDEFGHIJKLMNOPQRSTUVWXYZÉÀÙÊË0123456789@!?,.: '()«»/

## Lato

abcdefghijklmnopqrstuvwxyzéàùêëABCDEFGHIJKLMNOPQRSTUVWXYZÉÀÙÊË0123456789@!?,.: '()«»/

## Georama condensed

abcdefghijklmnopqrstuvwxyzéàùêëABCDEFGHIJKLMNOPQRSTUVWXYZÉÀÙÊË0123456789@!?,.: '()«»/

La typographie «Dalek Pinpoint» sous licence est dédiée exclusivement au nom du logotype.

## DALEK PINPOINT

AB<>◊◊RSTUVWXYZÉÀÙÊËAB<>◊◊RSTUVWXYZÉÀÙÊË0123456789◊!?,.: '()«»/